



ProDECIS

Programa de Desenvolvimento
de Estados e Cidades Inteligentes
e Sustentáveis



Mais que um Projeto

É com imensa satisfação que, depois de mais de sete anos de fundação, apresentamos ao Brasil um Programa Institucional de Desenvolvimento de estados e cidades Inteligentes, humanos e sustentáveis através da cooperação com o setor privado. Estruturar parcerias e promover o desenvolvimento é o que nos move. E é com esse objetivo que temos trabalhado de modo incansável para oferecer o melhor programa PPPs & Concessões para os governos e para a iniciativa privada.

É um desafio cheio de dificuldades, em um país em constante mudanças, com diferenças políticas, culturais e de regulamentações em cada região. No entanto, somos motivados a pensar permanentemente em como melhorar a cada experiência de projetos desenvolvidos, incorporando inovação no serviço, mantendo uma equipe qualificada e eficiente, totalmente amparada pelos mais altos padrões de qualidade.

O Instituto de Planejamento e Gestão de Cidades - IPGC, nasceu da necessidade de soluções e de um sonho de transformar a realidade das pessoas. Fundamos em 2008 um Movimento Popular da Cidade com o objetivo de discutir pautas públicas, em especial as ligadas à saúde no interior de Minas Gerais, e descobrimos através da nossa história a realidade da maioria das cidades brasileiras, seus desafios, dificuldades e capacidades, além de conhecer os afetos, as tensões e particularidades das localidades deste país. Assim, em 2013 nascemos de fato com o intuito de se tornar uma instituição capaz de prestar serviços, consultorias e realizar parcerias para e com o setor público e privado.

Nesse sentido, o Programa de Desenvolvimento de Estados e Cidades Inteligentes e Sustentáveis (PRODECIS), tem como objetivo estabelecer as diretrizes das parcerias entre o setor público e a iniciativa privada e fomentar a estruturação de projetos de infraestrutura urbana. Através do Programa, o IPGC estabelece uma cooperação técnica com a Administração Pública, para a estruturação dos projetos e o assessoramento nos processos de contratação.

O desafio do Programa é ajudar a construir cidades e um país no qual apostamos desde a nossa fundação: aquele que inspira o mundo inteiro com seu jeito único de misturar a simplicidade com a tecnologia, inovação vibrante com simpatia e inteligência com humildade.



Leonardo Santos, fundador do IPGC.

Sobre o IPGC

O IPGC – Instituto de Planejamento e Gestão de Cidades é uma associação privada, sem fins lucrativos, criada em 2013 em Divinópolis, no Centro-Oeste de Minas Gerais. Somos pioneiros pelo formato e execução de projetos inovadores. Nossa história começou em 2008 com o Movimento Popular da Cidade – Mov Cidade, com o objetivo de discutir pautas públicas, em especial as ligadas à saúde. O Mov Saúde, uma vertente do Mov Cidade, foi responsável pela elaboração de projetos e diagnósticos em relação a temática na região Centro Oeste do Estado de Minas Gerais.

Após a ampliação e diversificação das temáticas, a gestão do movimento decidiu transformar o Mov Cidade em uma instituição capaz de prestar serviços, consultorias e realizar parcerias para e com o setor público, tendo como prioridade e foco os municípios brasileiros, devido a escassez de mão de obra qualificada nas municipalidades e a urgente necessidade de uma organização social que se ocupasse em inovar na gestão pública. Assim, o Mov Cidade evoluiu para o IPGC, e em busca de expandir seus horizontes, mudou-se para a capital mineira.

A atuação do Instituto se dá, principalmente, na gestão de cidades com consultoria e prestação de serviços em cenários prospectivos, administração estratégica, gestão orientada para resultados, transferência de tecnologia, inovação no setor público e em modelagens e estudos para Parcerias Público Privada.



Missão

Qualificar as gestões dos estados através de mecanismos de planejamento estratégico e participativo, aliando técnica e política pela eficiência da gestão pública, do desenvolvimento institucional sustentável e da qualidade de vida dos cidadãos.



Visão

Ser referência brasileira em planejamento e gestão de cidades, uma instituição de excelência, inovadora e pró-ativa em frente aos desafios da nossa sociedade.



Valores

Inovação, Transparência, Ética, Compromisso Social, Ethos Público e Sustentabilidade.

As Cidades e Estados

O Brasil possui 5.570 cidades, 26 estados e um Distrito Federal. O IPGCC se estruturou ao longo dos anos para oferecer o que há de mais qualificado em planejamento e gestão pública, em especial na área de infraestrutura urbana.



O Desenvolvimento de Cidades e Estados Inteligentes e Sustentáveis em parceria com a iniciativa privada

Cidades e Estados Inteligentes são sistemas de pessoas interagindo e usando energia, materiais, serviços e financiamento para catalisar o desenvolvimento econômico e a melhoria da qualidade de vida. Esses fluxos de interação são considerados inteligentes por fazer uso estratégico de infraestrutura, serviços de informação e comunicação com planejamento e gestão urbana para dar resposta às necessidades sociais e econômicas da sociedade. A definição para “smart city” é um território que traz sistemas inovadores, principalmente, tecnologias de informação e comunicação. Essas cidades se destacam por

desenvolver economicamente ao mesmo tempo em que aumentam a qualidade de vida dos habitantes ao gerar eficiência nas operações urbanas. Esses projetos de infraestrutura prevê que Estados e Municípios poderão aderir à PPP, como mecanismo eficaz de desenvolvimento.

O setor privado, além de deter os investimentos para a modernização da Gestão Pública, já avançou em diversos aspectos tecnológicos que promove a melhoria na oferta dos serviços públicos, impactando diretamente na vida dos cidadãos, o que justifica a relevância das parcerias com a iniciativa privada.



Mais Geração de Energia Solar para o Triângulo Mineiro: IPGCC Entrega Estudos para Criação Usina Solar Fotovoltaica

A Energia de Minas Gerais é a segunda mais cara do país, de acordo com a Agência Nacional de Energia Elétrica (ANEEL), e o IPGCC vem trabalhando para mudar essa realidade. Em uma parceria junto a empresa Innova Energy, o Instituto entregou ao Conselho Gestor de Parcerias Público-Privadas (PPPs) da cidade de Uberaba (MG), no dia 6 de junho de 2019, os Estudos de Viabilidade Técnica, Econômica, Ambiental e Jurídica para a instalação da primeira Usina Solar Fotovoltaica do município que se situa no Triângulo Mineiro. Com a produção de energia fotovoltaica é possível reduzir o custo da energia em mais que 10% – economia essa que pode resultar em investimentos em outras áreas do município, além dos

benefícios relacionados à economicidade, um desenvolvimento socioambiental e o aumento do patrimônio público municipal, assim, enriquecendo a cidade.



A Importância das Parcerias para a Gestão Pública



Diante de um arranjo político com descontinuidade dos processos e ineficiência na prestação de serviços, buscamos as soluções mais adequadas para a gestão de Cidades e Estados.

As Parcerias Público-Privadas e as Concessões, são modelos de contratação que atuam há pouco mais de uma década no Brasil, como alternativa para viabilizar investimentos em infraestrutura e qualificar os serviços de interesse da população.

Dentre as principais vantagens de se fazer parte de um contrato de parceria, podemos destacar a eficiência para viabilizar grandes obras de infraestrutura, o pagamento público condicionado à qualidade do serviço e compartilhamento de riscos entre os parceiros.

Aliança entre parcerias público-privadas, quando bem feitas, vão produzir inúmeros benefícios para a população, melhorando o planejamento da infraestrutura vigente e aumentando a qualidade de vida das pessoas.

Parcerias e Concessões

Fundamentação Legal e Marco Regulatório

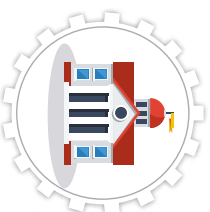
Leis Federais:

Nº 8.987/1995
Nº 11.079/2004
Nº 11.107/2005

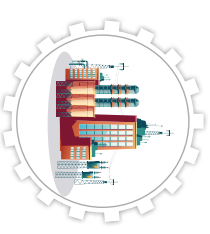
Lei de Concessões Simples
Lei de PPP
Leis dos Consórcios Intermunicipais



Cenário de Atuação



Público



Privado

O processo de trabalho do PRODECIS integra a técnica e a política, o público e o privado, por entender que não há resultado efetivo quando estas áreas estão dissociadas. Mediar os anseios políticos e sociais, os interesses privados e corporativos, convergindo para uma parceria harmônica, onde há ganhos para ambas as partes é o principal desafio do Instituto. Nosso papel é mediar as relações, qualificar os projetos, imunizar os processos e colaborar com a sustentabilidade das parcerias.

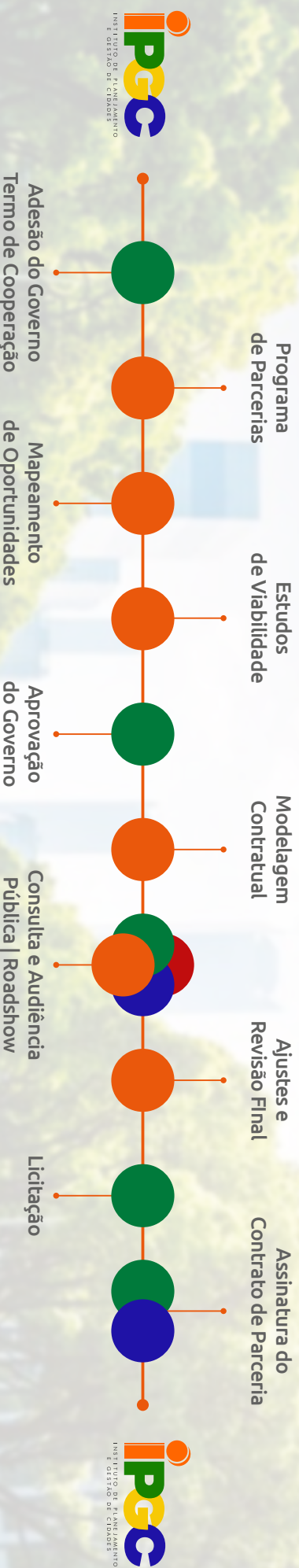
Estrutura do Programa



Metodologia de Estruturação de uma PPP

Previsão de 6 a 12 meses

Estudos de Viabilidade Técnica, Econômica, Ambiental, Jurídica; Modelagem Contratual e Assessoramento Integral no Processo.



- Amparo Legal:**
- Lei Federal nº 8.987/1995 "Lei das Concessões"
 - Lei Federal nº 11.079/2004 "Lei das PPPs"
 - Lei Federal nº 11.107/2005 "Lei de Consórcios Públicos"
 - Decreto Federal nº 8.428/2015 "PVI na Administração Pública"

- Legendas**
- IPCC
 - Governo
 - Sociedade
 - Setor privado
 - IPCC acompanha todos os processos



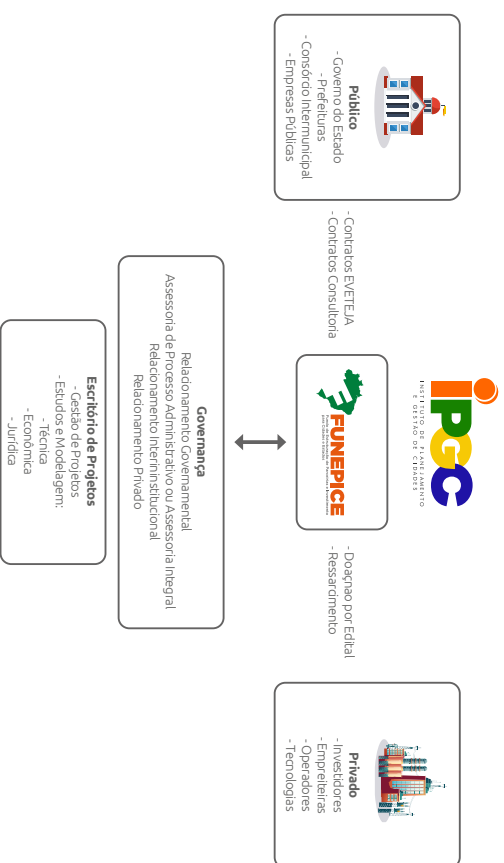
A colaboração financeira para desenvolver a economia



O Fundo de Estruturação de Parcerias e Investimentos para Cidades e Estados - FUNNEPICE, fora criado pelo IPGC como forma de custear, através de doação com encargos, o desenvolvimento de projetos de infraestrutura urbana de Municípios e Estados e, mais especificamente, a realização dos respectivos estudos de viabilidade, modelagem contratual e assessoramento na contratação de PPPs e Concessões Públicas.

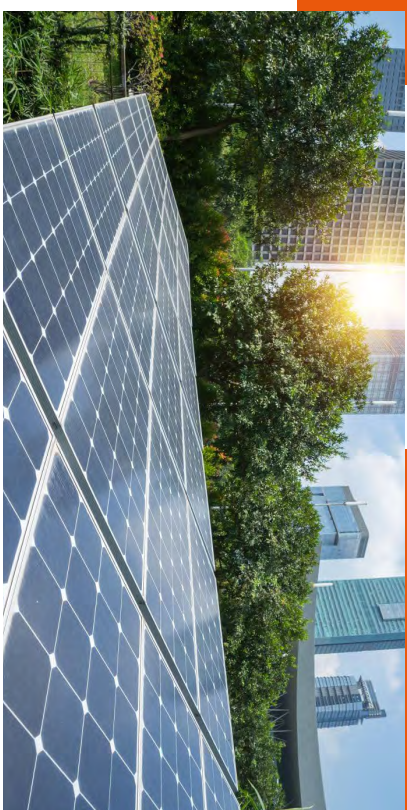
Para fomentar a estruturação de projetos de infraestrutura, o setor privado, dentre outros, deverão se cadastrar no Instituto e seguir todas as orientações contidas no "Edital Público de Captação de Recursos disponível na página oficial do IPGC (www.ipgc.com.br).

A ausência de bons projetos é considerado um dos maiores entraves no desenvolvimento da economia, a ampliação do Escritório de Projetos do IPGC, através do financiamento colaborativo, deverá ser uma das alternativas para resolver esta questão, garantindo assim a oferta de mais oportunidade ao mercado de infraestrutura.



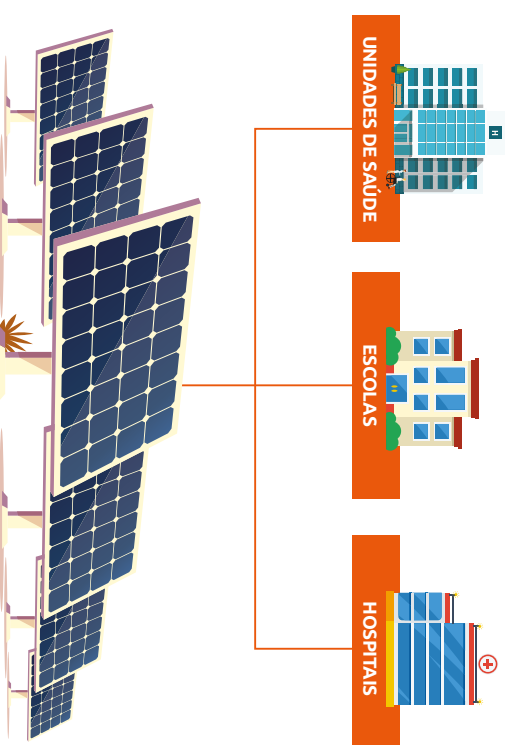
01

Energia Solar



As fontes de energias renováveis contribuem para a redução da dependência dos combustíveis fósseis, recursos sujeitos a muitas variáveis de instabilidade. As energias renováveis contribuem para evitar o aquecimento global, como também, para a proteção ao meio ambiente.

Quando a Administração Pública adere a um programa de energias limpas e renováveis, além de dar o exemplo social, ela amplia uma matriz de energias sustentáveis, otimiza o gasto dos recursos públicos e se torna autossuficiente em relação a própria demanda energética



02

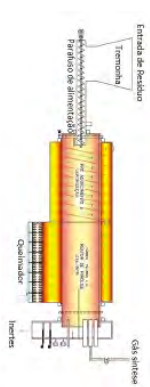
Termodegradação de RSU com Geração de Energia

Tratamento de Resíduos Sólidos Urbanos - RSU com geração de energia elétrica através de termoeletricas.

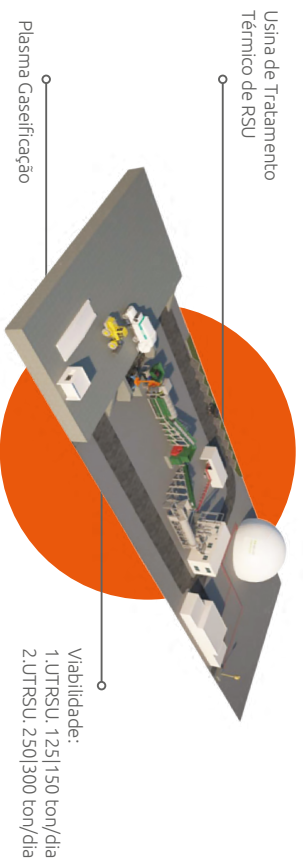
Em um mundo cada vez mais ameaçado pelas consequências naturais dos agravos causados ao meio ambiente pela ação do homem, propor soluções que viabilizem a diminuição do impacto no uso de recursos não renováveis e que priorize a geração de fontes alternativas de energias é uma condição necessária para a qualidade de vida das atuais e futuras gerações.



No âmbito do tratamento adequado para resíduos sólidos urbanos existem uma ampla gama de alternativas propostas e implementadas, sob o conceito "Waste-to-Energy", ao redor do mundo. Viabilizar tais tecnologias no Brasil, para resolver o passivo ambiental em relação ao tratamento adequado ao resíduos sólidos urbanos e um dos principais objetivos do IPGC.



A termodegradação de RSU pode ser realizada através das tecnologias de pirólise, plasmas ou gasificação. No caso da parceria, o privado tem a liberdade para escolher a tecnologia que melhor atende ao projeto e que gere mais benefícios para ambos, sem a necessidade de utilizar o aterramento, minimizando assim os impactos ambientais e reduzindo os custos com este serviço.

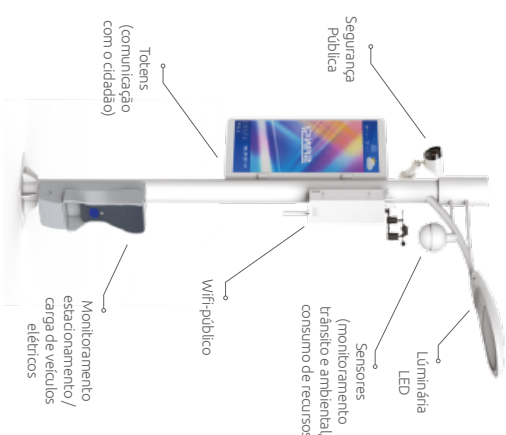


12 - Tratamento RSU com Geração de Energia

03

Efficientização da Iluminação Pública e Infraestrutura de Telecomunicações

Após a Emenda Constitucional n.º 19 de 1998, a eficiência tornou-se princípio constitucional da administração pública, princípio este que em alguns casos encontram-se distante da realidade. Como exemplo, podemos citar o caso da Iluminação Pública, que, mesmo com o avanço das tecnologias de LED "Light emitter diode", a maioria das cidades brasileiras mantém seu parque de iluminação ultrapassado, consumindo em média 50% a mais de energia, além da baixa qualidade da iluminação. As cidades inteligentes, ou *Smart Cities*, são aquelas que utilizam a tecnologia para promover o bem-estar dos moradores, o crescimento econômico e, ao mesmo tempo, melhorar a sustentabilidade.



O projeto de Cidades Inteligentes, proposto pelo IPGC, integra a modernização da iluminação pública com a infraestrutura de telecomunicações, gerando assim as condições básicas para o início da estruturação de uma Cidade Moderna. O compartilhamento da infraestrutura de iluminação com fibra óptica dedicada do Município, reduz os custos de implantação e operação, além de oferecer condições para a modernização de toda a Cessão Pública, através da integração de informações, diálogo permanente com o cidadão e a utilização de inteligência artificial na execução das atividades de rotina.



Centro de Controle Operacional Plataforma para Sistema de dados urbanos georreferenciados e aplicativo de utilidade pública

13 - Efficientização da Iluminação Pública

Credenciamento

A Experiência do IPGC e dos técnicos no processo de modelagem de "PPP"

Em seus mais de 3 anos de existência, o ProDECIS já modelou dezenas de projetos específicos de parcerias e concessões para governos municipais e estaduais. O Programa vem contribuindo com a melhoria dos serviços públicos prestados à sociedade através das parcerias. A atuação é embasada em pesquisas científicas, banco de dados e mecanismos de acompanhamento, avaliação e monitoramento. Abaixo é possível identificar diversas instituições que atestam nossa capacidade de trabalho e inovação.

Indicação à Premiação



Parceiros Municipais



Parceiros Regionais



O Potencial das Parcerias

Construir soluções que vão para além dos contratos, que visem cuidar, transformar, impactar pessoas e que sejam relevantes para toda sociedade. Inovação, Resultados, Sustentabilidade e Compromisso Social nos norteiam.



IPGC e Governo do Piauí participam de roadshow para PPP de usinas solares em evento do GRI Club Brazil

O projeto prevê a implantação de oito miniusinas solares com potência de 5MWp cada, a serem enquadradas no modelo de Geração Distribuída (GD) determinado pela Agência Nacional de Energia Elétrica (ANEEL). Os parceiros privados serão responsáveis pela construção, operação, manutenção e gestão de miniusinas. Os estudos de viabilidade e a modelagem da PPP foram realizados pelo IPGC em conjunto com a SUPARC.

Para mais informações sobre o projeto das miniusinas solares: <http://www.ppppi.gov.br/pppreale/index.php/projetos/estudo-de-viabilidade/miniusinas-de-energia-solar/>

Desenvolvendo cidades inteligentes: Quixeramobim (CE) será a primeira prefeitura do Brasil abastecida por energia solar



Com objetivo de suprir a demanda energética da cidade localizada no Sertão Cearense, o Instituto de Planejamento e Gestão de Cidades – IPGC realizou estudos e modelagem para a implantação, gestão e manutenção de Usinas Solares Fotovoltaicas no Município de Quixeramobim. Depois de um longo processo de levantamento de dados, análise, escuta de lideranças e consulta pública, verificou-se que o enorme potencial de geração de energia solar cearense poderia ser melhor aproveitado pela Prefeitura de Quixeramobim.

Atualmente, a Administração Pública de Quixeramobim consome em média 5.460.000 kWh/ano. Os estudos realizados pelo IPGC dão liberdade para que a empresa vencedora da licitação instale uma ou mais Usinas Solares com a potência que for considerada adequada pela própria empresa, desde que se respeite os limites definidos pela Agência Nacional de Energia Elétrica (ANEEL) para minigeração distribuída, e que a necessidade de consumo médio da prefeitura seja contemplada.



INSTITUTO DE PLANEJAMENTO
E GESTÃO DE CIDADES

Av. Afonso Pena, 867 - Sala 809 - Centro - Belo Horizonte
+55 31 3582 3389 / 9 9823 1540
contato@ipgc.org.br - www.ipgc.org.br